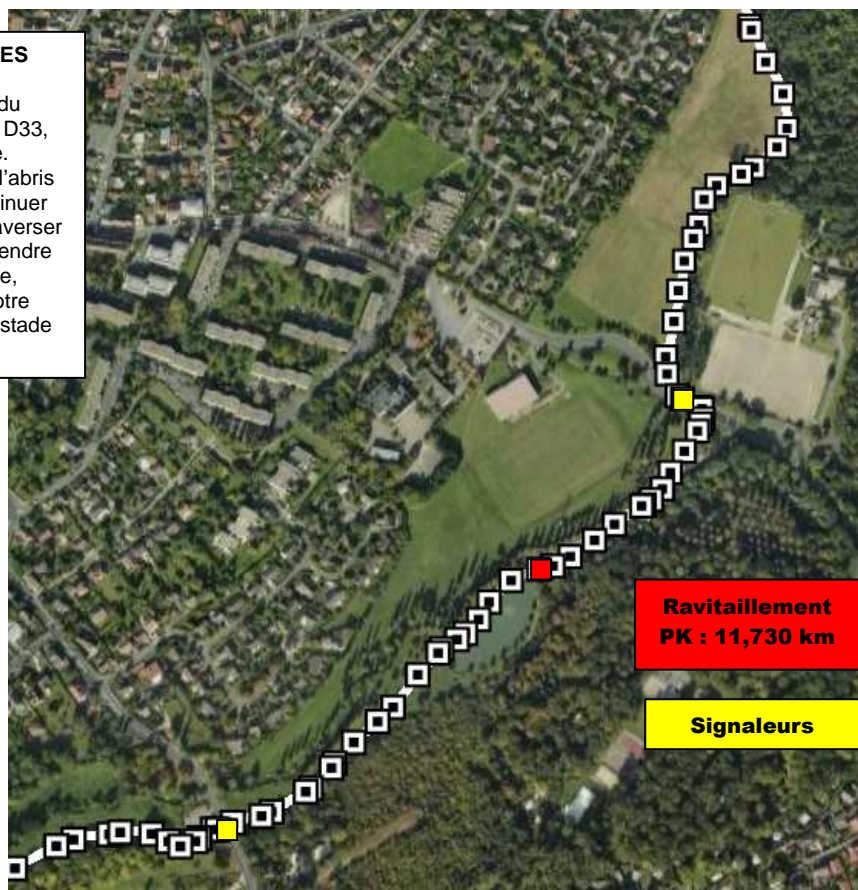




### 9 - VILLECRESNES

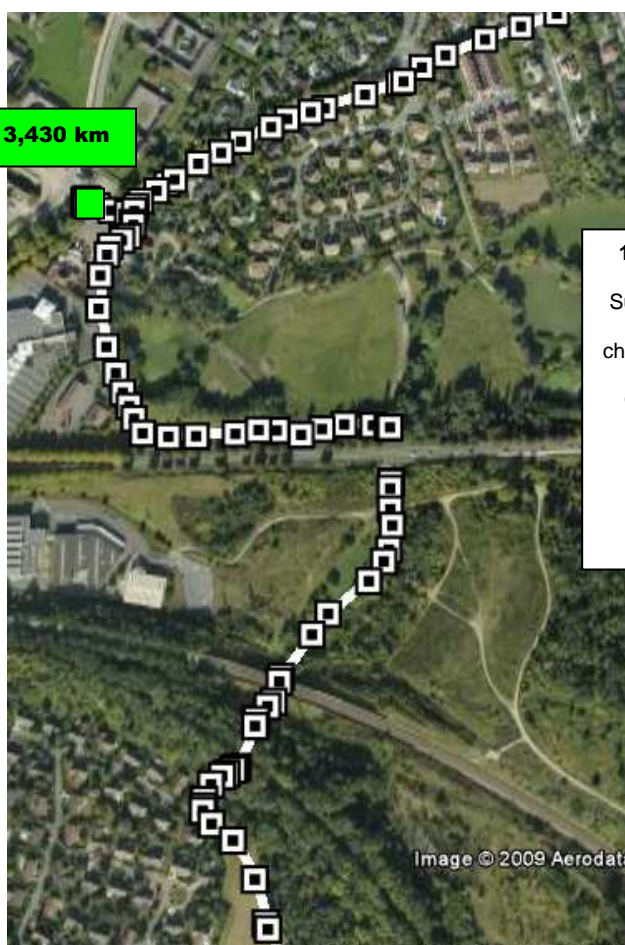
Toujours le long du Réveillon, traverser D33, prendre en face.  
Ravitaillement sous l'abris au plan d'eau. Continuer sur le chemin puis traverser rue du Réveillon. Prendre le chemin en face, légèrement sur notre gauche, en gardant stade main droite.



**Ravitaillement  
PK : 11,730 km**

**Signaleurs**

**PK3 : 13,430 km**



### 10 - VILLECRESNES / MAROLLES EN BRIE

Suivre le chemin dans le parc, puis à droite dans le tunnel sous voie TGV. Sortie tunnel, suivre chemin jusqu'au pont qui passe sous N19. Passer sous N19, chemin à gauche, à droite allée de Grosbois, rond point de Grosbois puis monter dans l'avenue de Grosbois.

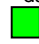
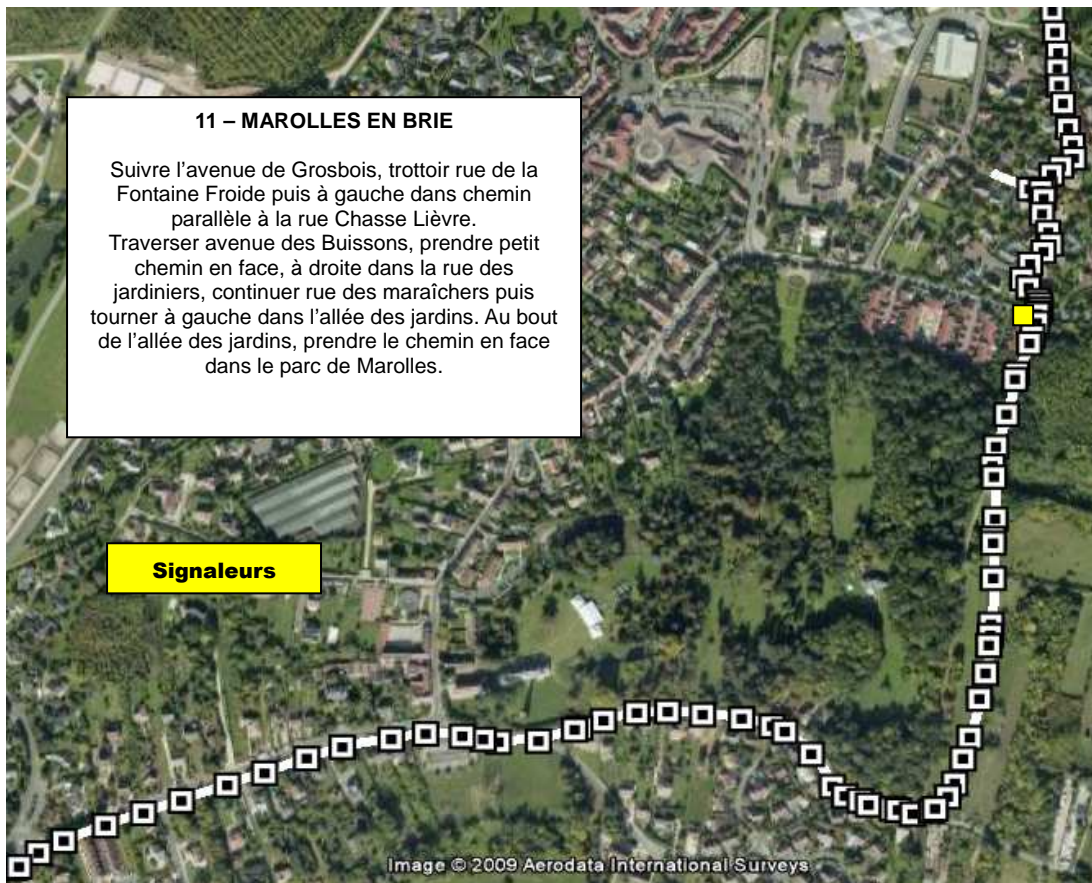
 (Option Parc de Grosbois)

Image © 2009 Aerodata



**12 – MAROLLES EN BRIE**

Dans le parc de Marolles, suivre le chemin en contournant le terrain par la gauche, passage sur le petit pont.

